



Paltzerweg 2, 3722 JE Bilthoven

Vraagprijs € 1.350.000,- k.k.



VDH Wonen
Havensingel 5
5211 TX, 'S-HERTOGENBOSCH
Tel: 0736909874
E-mail: info@vdhwonen.nl

Omschrijving

Paltzerweg 2, 3722 JE Bilthoven

VDH wonen makelaardij presenteert deze riante, zéér energiezuinige en gasloze villa met om de hoek de bossen voor een lekkere wandeling. Dit moderne, comfortabele en tevens levensloopbestendige woonhuis ligt niet alleen in een aangename woonstraat en heerlijk in het groen maar ook op korte afstand van zowel het dorpscentrum van Bilthoven als Den Dolder met de beschikking over een NS-stations, scholen, sportaccommodaties en winkels. Dit ideale familiehuis beschikt o.a. over een ruime living met woonkeuken, 4 grote slaapkamers, twee badkamers en een veel privacy biedende achtertuin. Kortom, een heerlijke plek om te wonen!

Goed om te weten:

- Ruime voortuin, oprit met plek voor meerdere auto's en een achterom aan beide zijden van de woning.
- Prettige ontvangsthall voorzien van vloerverwarming met toegang tot toiletruimte en trapopgang naar verdieping.
- Bergkamer met meterkast en opstelling van de warmtepompinstallatie.
- Royale living met houten vloer en dubbele deuren naar de achtertuin.
- Ruim opgezette woonkeuken met kookeiland, vloerverwarming en uitgerust met inductie kookplaat, vaatwasser, combi-oven en koel/vries combinatie.
- Grote slaapkamer op begane grond met aircosysteem, rolluik en toegang tot de eerste badkamer.
- Riante eerste badkamer beschikt over een ligbad, inloopdouche, wastafelmeubel en toilet.
- Grote overloop op eerste verdieping met interne berging, derde toilet en een tweede badkamer met de beschikking over een douchecabine, wastafel en vloerverwarming.
- Drie ruim bemeten en lichte slaapkamers op de verdieping.
- Praktische berging voor de wasmachine en de droger op de begane grond.
- Op het zuiden gelegen achtertuin met veel groen, privacy en een goed gebouwd en tevens geïsoleerd tuinhuis met houtkachel en een bergruimte.
- Deze woning is goed en volledig geïsoleerd (energielabel A) met de beschikking over 20 zonnepanelen en een warmtepomp.

Het betreft hier een goed onderhouden, duurzame en moderne gezinsvilla van 212m² woonoppervlakte gelegen op een prachtig perceel van 660 m².

Ben jij nou ook zo enthousiast geworden van deze aantrekkelijke woning?

Neem voor méér informatie en of het plannen van een bezichtiging contact op met ons kantoor.

Deze informatie is door ons met de nodige zorgvuldigheid samengesteld. Onzerzijds wordt echter geen enkele aansprakelijkheid aanvaard voor enige onvolledigheid, onjuistheid of anderszins, dan wel de gevolgen daarvan. Alle opgegeven maten en oppervlakten zijn indicatief.

Kenmerken

Vraagprijs	€ 1.350.000,00
Soort	Woonhuis
Type woning	Vrijstaande woning
Energieklasse	A
Aantal kamers	6 kamers waarvan 5 slaapkamer(s)
Perceel oppervlakte	660 m ²
Gebruiksoppervlakte woonfunctie	210 m ²
Soort woning	Villa
Bouwjaar	2008
Ligging	In woonwijk, in bosrijke omgeving
Tuin	Tuin rondom
Garage	Geen garage
Verwarming	Vloerverwarming gedeeltelijk
Isolatie	Volledig geïsoleerd

Locatie

Paltzerweg 2
3722 JE BILTHOVEN



Foto's

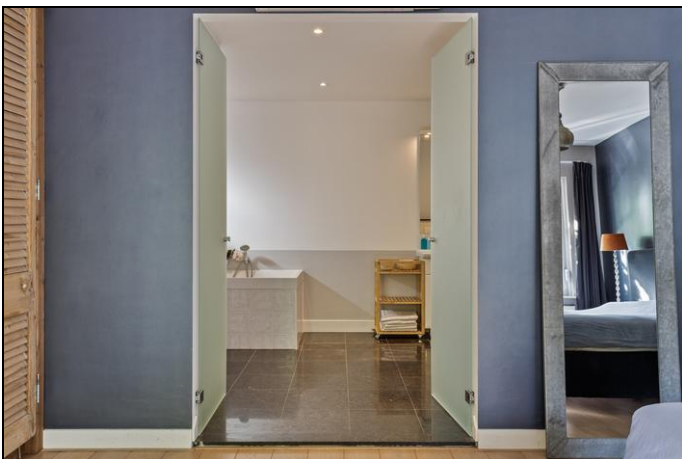
Foto's



Foto's



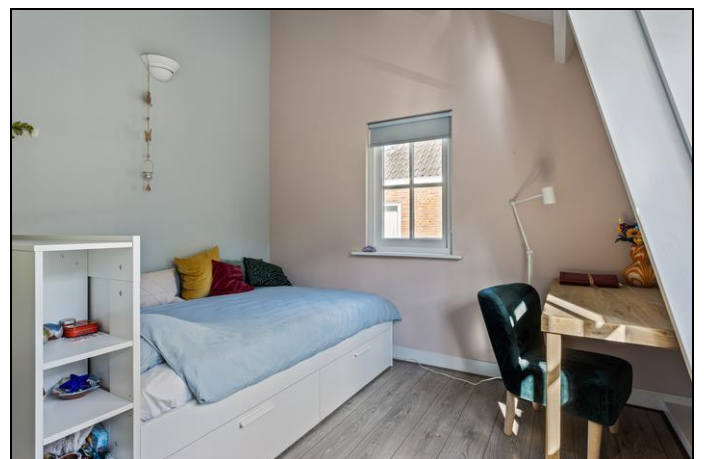
Foto's



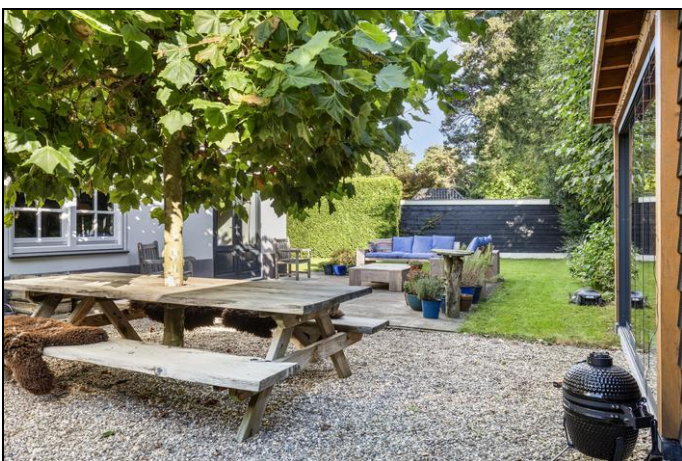
Foto's



Foto's



Foto's



Foto's



Foto's







